

Réverb'ère

un quartier raconté par
ceux qui le vivent







Réverb'ère, c'est quoi ?

Réverb'ère a pour objectif de vous faire entendre la parole d'habitants autour de leur quartier.

Le projet est un dispositif d'éclairage urbain interactif composé d'un lampadaire diffusant différentes ambiances lumineuses ainsi que des extraits sonores, se déclenchant par un mouvement de la main des utilisateurs.





Réverb'ère, pourquoi ?

Réverb'ère est un projet étudiant des écoles TSE et IRAM Saint-Étienne. Il a débuté par un World Café aux côtés des habitants du quartier de Tarentaize Beaubrun.

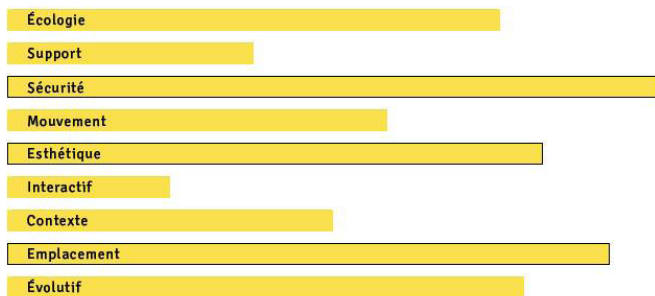
Grâce à de nombreux échanges, nous avons pu connaître les besoins et les attentes des habitants pour un éclairage urbain idéal.





Retours du World Café

Classement des thématiques qui sont ressorties suite au World Café.





Réverb'ère, pour qui?

Réverb'ère s'adresse à tous les résidents d'un quartier donné, et plus généralement aux habitants de Saint-Etienne, ainsi que les touristes de passage, dans une volonté de n'exclure personne, car la rue est à tous.





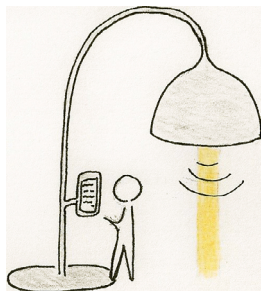
Réverb'ère, comment ça marche ?

Réverb'ère fonctionne de jour comme de nuit et se positionne sur des lieux d'attentes, tels que les arrêts de bus ou les jardins publics, afin de colorer de manière ludique ces moments.

Réverb'ère fonctionne à l'énergie solaire, et grâce à une détection de mouvements.

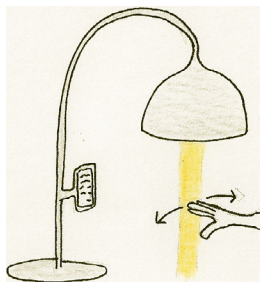
Placez votre main sous le Réverb'ère : il s'allume et lance une piste sonore. Il s'agit d'un court récit de vie d'un habitant du quartier ou d'une actualité concernant un événement de la ville. Enlevez votre main et replacez-la sous la lumière : la piste sonore suivante se déclenche ainsi qu'une nouvelle tonalité lumineuse.





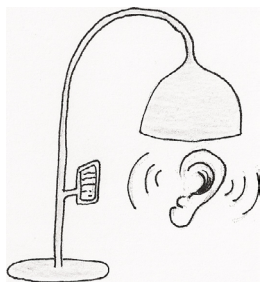
Etape 1 :

Dirigez-vous vers le Réverb'ère.



Etape 2 :

Placez votre main sous le Réverb'ère.



Etape 3 :

Une piste sonore s'enclenche.



L'équipe

Les étudiants d'IRAM



Sarah Henini



Perrine Villien



Chloé Barbier



Pauline Morel

Les étudiants de Telecom Saint-Etienne



Hajar Abaz



Haïdar Saïed



La poursuite du projet

Si le dispositif séduit, notre but serait d'en réaliser un en grandeur nature et de l'installer dans le quartier de Tarentaize-Beaubrun.

A moindre coût

500 euros



Au meilleur coût

3000 euros



Si le projet rencontre un réel succès au cœur du quartier, nous aimerions en installer plusieurs sur l'ensemble de la ville de Saint-Etienne.

Les écoles

iram



télécom
saint-étienne
école d'ingénieurs
nouvelles technologies

Pour retrouver ce dossier,
scannez le Qr Code !



Contactez - nous !

Hajar
Abaz

hajar.abaz@telecom-st-etienne.fr

Chloé
Barbier

chloe291014@gmail.com

Sarah
Henini

sarah.henini@gmail.com

Pauline
Morel

pauline.morel@orange.fr

Haïdar
Saïed

haidar.saied@gmail.com

Perrine
Villien

perrine.villien@gmail.com